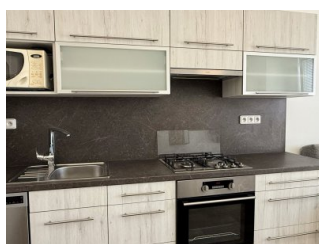
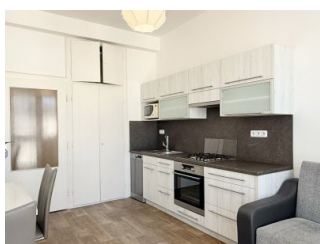
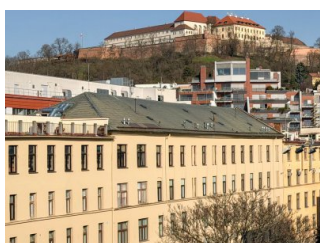


## Panoramatický výhled na Špilberk: Kompletně vybavený byt 2+kk v srdci Brna



Obec (část obce)	Brno, Staré Brno
Vlastnictví	osobní
Druh objektu	cihlový
Podlaží	5
Počet podlaží v domě	7
Celková podlahová plocha [m <sup>2</sup> ]	54
Užitná plocha [m <sup>2</sup> ]	54
Plocha balkónu [m <sup>2</sup> ]	0
Lodžie [m <sup>2</sup> ]	0
Stav objektu	dobrý
Energetická náročnost budovy	G - Mimořádně ne hospodárná

**6,690,000 Kč**  
**za nemovitost**

Poznámka k ceně **včetně provize**

### Kontaktní osoba



**Petr Cicvárek**

tel.: **+420 739 444 139**

e-mail: [petr.cicvarek@solidreal.cz](mailto:petr.cicvarek@solidreal.cz)

Využijte novou cenovou nabídku pro tento slunný a kompletně vybavený byt, jehož největší dominantou je dechberoucí výhled na hrad Špilberk přímo z vašich oken.

Prodej světlého bytu 2+kk s výhledem na Špilberk.

Hledáte bydlení v tepajícím srdci Brna, ale zároveň toužíte po klidu a výhledu, který se neomrzí? Nabízíme Vám k prodeji cihlový byt v osobním vlastnictví o dispozici 2+kk, který se nachází v 5. patře udržovaného domu s výhledem na adrese Hybešova.

Hlavní přednosti bytu:

Z bytu se otevírá nádherný výhled přímo na hrad Špilberk.

Praktická dispozice: Celková plocha 54 m<sup>2</sup> nabízí dostatek prostoru pro komfortní život.

Oba obytné pokoje jsou orientovány do pulzující Hybešovy ulice, což vám díky 5. patru a kvalitním oknům zajišťuje nejen dostatek světla, ale především neopakovatelnou atmosféru velkoměsta s hradem jako na dlani.

Hledáte-li klid pro relaxaci, dům disponuje prostorným a udržovaným zeleným vnitroblokem, který je přístupný pouze rezidentům a tvoří dokonalý tichý protipól k životu v centru.

Vybavení: Moderní kuchyňská linka se spotřebiči (myčka, trouba, plynová varná deska), prostorná koupelna se sprchovým koutem a pračkou.

Rozpis místností:

Pokoj: 22,60 m<sup>2</sup>

Kuchyň s KK: 15,70 m<sup>2</sup>

Předšíň: 4,80 m<sup>2</sup>

Koupelna: 4,50 m<sup>2</sup>

WC: 1,00 m<sup>2</sup>

Spíž: 0,60 m<sup>2</sup>

Balkon: 0,50 m<sup>2</sup>

Sklep: 4,00 m<sup>2</sup>

Bydlení na Hybešově ulici znamená mít vše na dosah ruky. Pár minut chůze na Mendlovo náměstí i do historického centra města. V okolí najdete klidné brněnské kávy, restaurace i kompletní občanskou vybavenost. Díky poloze v 5. patře je byt příjemně světlý a oddělený od ruchu ulice.

**Adresa Zábrdovice 838, Příkop 6, 60200 Brno**

Byt je vhodný jak pro vlastní startovací bydlení, tak jako skvělá investiční příležitost k pronájmu v dané lokalitě.

Kontakt: [petr.cicvarek@solidreal.cz](mailto:petr.cicvarek@solidreal.cz) nebo [tel. +420 739 444 139](tel:+420739444139)