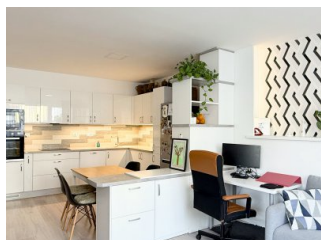
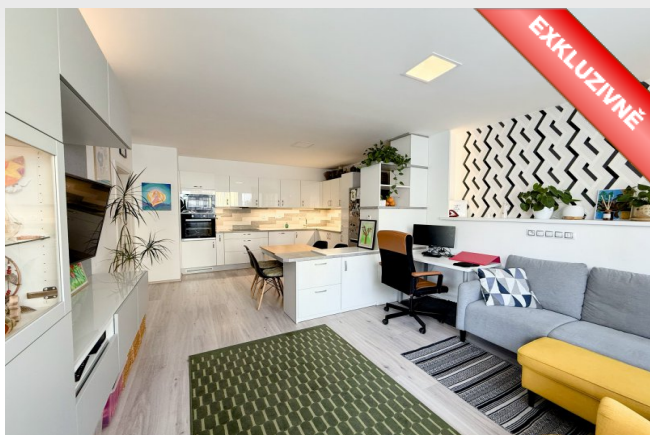


## OV 3+KK Chudčická, Brno - Kamechy



Obec (část obce)	<b>Brno, Žebětín</b>
Vlastnictví	<b>osobní</b>
Druh objektu	<b>cihlový</b>
Podlaží	<b>2</b>
Počet podlaží v domě	<b>5</b>
Celková podlahová plocha [m <sup>2</sup> ]	<b>75</b>
Užitná plocha [m <sup>2</sup> ]	<b>75</b>
Plocha balkónu [m <sup>2</sup> ]	<b>0</b>
Lodžie [m <sup>2</sup> ]	<b>6</b>
Stav objektu	<b>velmi dobrý</b>
Energetická náročnost budovy	<b>B - Velmi úsporná</b>

### 8,900,000 Kč za nemovitost

Poznámka k ceně **včetně provize**

#### Kontaktní osoba



**Martina Čechová**

tel.: **+420 739 444 126**

e-mail: [martina.cechova@solidreal.cz](mailto:martina.cechova@solidreal.cz)

Máte-li již rodinu či ji teprve plánujete, mohla by Vás zaujmout nabídka prostorného, světlého a velice decentně vyvedeného bytu v Brně v obytné čtvrti Kamechy.

Byt se nachází ve 2.NP/6 cihlové novostavby s výtahem. Celková plocha jednotky činí 75 m<sup>2</sup>, obývací pokoj s kk má výměru 27 m<sup>2</sup>, ložnice 13 m<sup>2</sup>, pokoj 10 m<sup>2</sup>, koupelna 4 m<sup>2</sup>, chodba 9,5 m<sup>2</sup>, prostorný balkon 6 m<sup>2</sup>. Pokoje mají samostatné vstupy, všechny z centrální chodby, koupelna a WC jsou též samostatné.

Byt je velice vkusně zařízen a součástí kupní ceny zůstává následující: kuchyňská linka na míru včetně zabudované elektrické a mikrovlnné trouby, sklo-keramické varné desky, digestoř, lednice s mrazákem, v obývací části zůstává nábytek zhotovený na míru včetně sedací soupravy. Ložnice bude ponechána včetně komody a vestavěné šatní skříně. Pracovna bude při předání vyklizená. Samozřejmostí je vestavěný koupelnový nábytek včetně pračky a sušičky v koupelně. Ambientní osvětlení bytu vnáší do místností příjemnou atmosféru.

Velký krytý balkon o výměře 6 m<sup>2</sup> využijete téměř v každém ročním období.

K bytu náleží právo užívání společných prostor kolárny/kočárkárny a dále prostorného sklepu. V domě je kamerový systém.

Jednotlivé platby: náklady na bydlení činí 3.500,- Kč měsíčně, z toho FO 500,-Kč.

Možnost připojení internetu a kabelové televize.

Byt je volný po vzájemné dohodě.

Obytná čtvrť Kamechy patří mezi žádané lokality v Brně, nachází se mezi sídlištěm Bystrc a městskou částí Žebětín. Je zde několik domů s byty a s komerčními prostory. Součástí obytného prostoru je nové dětské hřiště, mateřské školka, síť obchodů a služeb, v okolí najdeme kompletní občanskou vybavenost. Současně díky své poloze nabízí výhledy, čili v blízkosti lesů, zeleně a vodních toků.

**Solid real, s.r.o.**  
Adresa Zábrdovice 838, Příkop 6, 60200 Brno

tel. +420 739 444 139

e-mail: [solidreal@solidreal.cz](mailto:solidreal@solidreal.cz)